

TR

## AXB Bifurcated Aksiyal Kanal Tipi Fan

### Genel Özellikler

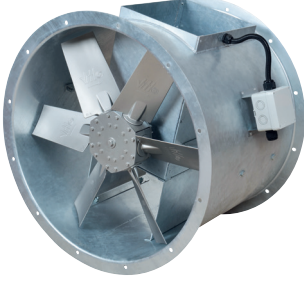
- 450 mm - 1250 mm çap aralığında farklı model seçenekleri bulunmaktadır.
- Yoğun yağ ve yüksek sıcaklık içeren havanın tahliyesinde kullanıma uygun olarak tasarlanmıştır.
- Aerofoil kesitli, açısı ayarlanabilir kanatlar, alüminyum enjeksiyon döküm yöntemiyle üretilmektedir.
- Motor hava akımı dışındadır ve daimi 120°C'de çalışabilmektedir.
- Yatay ve dikey olarak montaja uygundur.
- UNI ISO6580/EUROVENT 1-2 Standartlarında iki tarafı kaynaklı kendinden flanşlı gövdeye sahiptir.
- Gövde sert çelikten imal edilmekte ve standart olarak sıcak daldırma galvaniz ile kaplanmaktadır.
- -20°C/+120°C sıcaklık aralığında çalışmaya uygundur.

### Motor

- IP 55 korumalı, IE2/3 yüksek verimli kendinden yağlanan rulmanlı tam kapalı tipte, F izolasyon sınıfındadır.
- Kolay elektrik bağlantısı için, gövde dışında IP55 korumalı harici elektrik bağlantı kutusu bulunmaktadır.
- Standart olarak 400V-50Hz'dir ve frekans konvertörü ile kullanıma uygundur.

### Kullanım Alanları

- Endüstriyel mutfak davlumbaz egzoz sistemleri
- Yoğun yağlı ve yüksek sıcaklık içeren üretim prosesleri
- Ağır sanayi üretimleri



EN

## AXB Bifurcated Axial Duct Type Fan

### General Features

- There are different model options in the range of 450-1250 mm
- It is designed for use in the discharge of air containing intense oil and high temperature.
- With aerofoil section and adjustable angle blades are produced by aluminum injection casting method.
- The motor is out of airflow and it can operate at 120°C continuously.
- It is suitable for horizontal and vertical installation.
- Both sides are self-flanged without welding according to ISO6580 UNI/EUROVENT 1-2 standards.
- The fan casing is produced from hard steel and coated Hot-Dip Galvanized as standart.
- It is suitable for operation in temperature range -20°C/+120°C.

### Motor

- IP 55 protected, IE2/3 high efficiency and with self lubricating bearing, fully enclosed type, in F
- There is an external electrical junction box with IP55 protection outside the body for easy electrical connection.
- It is 400V-50Hz as standard and it is suitable for use with frequency converter.

### Areas of Usage

- Industrial kitchen hood exhaust systems
- Production processes with intense oil and high temperature
- Heavy industry productions

## Genel Özellikler / General Features

MODEL	m³/h	V-50Hz	MOTOR			Static Pressure Performance Table (Pst/Pa)											SPL dB(A)		
			(kW)	(rpm)	(A)	0	25	50	75	100	125	150	175	200	225	250		275	
AXB 45-4T-0.55	6200	400V-50Hz	0,55	1430	1,40	6200	5600	4860											75
AXB 50-4T-0.75	8250	400V-50Hz	0,75	1430	1,87	8250	7600	6870	5500										76
AXB 56-4T-1.5	11500	400V-50Hz	1,10	1440	2,59	11500	10900	10400	9620	8800	7680	6500							78
AXB 63-4T-1.5	14400	400V-50Hz	1,10	1440	2,59	14400	13900	13100	12300	11300	10000	8500							80
AXB 63-4T-2	16700	400V-50Hz	1,50	1440	3,34	16700	16000	15400	14600	13600	12300	11000							81

MODEL	m³/h	V-50Hz	MOTOR			Static Pressure Performance Table (Pst/Pa)											SPL dB(A)		
			(kW)	(rpm)	(A)	50	100	150	200	250	300	350	400	450	500	550		600	
AXB 63-4T-3	18000	400V-50Hz	2,20	1445	4,83	16800	15400	13500											84
AXB 71-4T-3	21000	400V-50Hz	2,20	1445	4,83	19800	18500	16700	14500										87
AXB 71-4T-4	24300	400V-50Hz	3,00	1445	6,40	23000	21200	19300	16400										88
AXB 80-4T-4	27100	400V-50Hz	3,00	1445	6,40	25600	24100	22400	20300	17500									88
AXB 80-4T-5.5	31400	400V-50Hz	4,00	1450	8,15	29800	28200	26300	24400	21300									89
AXB 80-4T-7.5	35400	400V-50Hz	5,50	1455	11,00	33800	32000	30000	27600	23800									90
AXB 90-4T-5.5	35600	400V-50Hz	4,00	1450	8,15	33800	31700	29400	26700	23000	18000								87
AXB 90-4T-7.5	42300	400V-50Hz	5,50	1455	11,00	40500	38700	36500	34100	30600	25000								90
AXB 90-4T-10	48600	400V-50Hz	7,50	1460	15,00	46500	44500	42000	39000	36200	30200								92
AXB 100-4T-7.5	45900	400V-50Hz	5,50	1455	11,00	43800	41700	39100	36400	33400	29800	23000							95
AXB 100-4T-10	54200	400V-50Hz	7,50	1460	15,00	52100	50000	47400	44700	41500	37600	30300							95
AXB 100-4T-15	61800	400V-50Hz	11,00	1470	21,20	59700	57600	55000	52100	48400	44500	38500							95

## Ölçüler / Dimensions

MODEL	øD	øB	øA	N X øJ	E
AXB 35	355	392	435	8x11	400
AXB 40	400	438	480	8x11	400
AXB 45	450	488	530	8x11	500
AXB 50	500	538	580	8x11	500
AXB 56	560	600	640	12X11	500
AXB 63	630	670	710	12X12	500
AXB 71	710	750	790	12x11	500
AXB 80	800	840	880	16x11	560
AXB 90	900	940	980	16x11	630
AXB 100	1000	1041	1080	16x11	630

