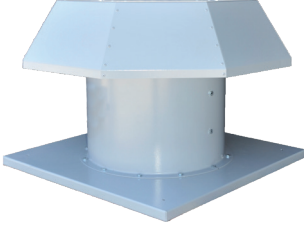


TR

## AXR/ATEX Yatay Atışlı Çatı Tipi Aksiyal Ex-proof Fan

### Genel Özellikler

- 355mm - 1250 mm çap aralığında farklı model seçenekleri bulunmaktadır.
- Komple cihaz olarak ex-proof özelliğindedir.
- Yağmur suyu ve kar gibi etkenlere karşı dayanımlıdır. Dış ortam şartlarında çalışmaya uygundur.
- Çift yönlü ve çift devirli olarak üretimi yapılabilmektedir.
- Aerofoil kesitli, açısı ayarlanabilir kanatlar, alüminyum enjeksiyon döküm yöntemiyle üretilmektedir.
- Gövde sert çelikten imal edilmekte ve standart olarak elektrostatik toz boya ile kaplanmaktadır.
- Pervane ile fan kasası arasında EN14986:2017 standartlarına uygun alüminyum levha dönülmektedir.
- -20°C/+55°C sıcaklık aralığında çalışmaya uygundur.



### Motor

- IP 65 korumalı, IE2/3 yüksek verimli kendinden yağlanan rulmanlı tam kapalı tipte, F izolasyon sınıfındadır.
- Modele bağlı olarak 4,6,8 kutuplu motor seçenekleri bulunmakta ve II 2G Ex d/e IIB/IIC T4-T3 koruma derecelerine sahiptir.
- Kolay elektrik bağlantısı için, fan gövdesi dışında IP67 korumalı harici elektrik bağlantı kutusu bulunmaktadır.
- Standart olarak 400V-50Hz'dir ve frekans konvertörü ile kullanıma uygundur.



### Kullanım Alanları

- Patlayıcı ortam mahal havalandırmaları
- Endüstriyel depo havalandırmaları
- Petrokimya tesisleri

EN

## AXR/ATEX Horizontal Outlet Axial Roof Type Ex-proof Fan

### General Features

- There are different model options in the range of 355-1250 mm
- It is ex-proof as a complete device.
- It is resistant to factors such as rainwater and snow. It is suitable to work in outdoor conditions.
- It can be produced as double speed and reversible.
- With aerofoil section and adjustable angle blades are produced by aluminum injection casting method.
- The fan casing is made of hard steel and it is coated electrostatic powder coating as standart.
- Aluminum plate in accordance with EN14986:2017 standards is rotated between the fan and the fan case.
- It is suitable for operation in temperature range -20°C/+55°C.

### Motor

- IP 65 protected, IE2/3 high efficiency and with self lubricating bearing, fully enclosed type, in F insulation class.
- There are 4,6,8 pole motor options depending on the model and II 2G Ex D/e IIB/IIC T4-T3 protection ratings.
- There is an external electrical junction box with IP67 protection outside the body for easy electrical connection.
- It is 400V-50Hz as standard and it is suitable for use with frequency converter.

### Areas of Usage

- Explosive area ventilation
- Industrial warehouse ventilation
- Petrochemical plants

## Genel Özellikler / General Features

MODEL	m³/h	V-50Hz	MOTOR			Static Pressure Performance Table (Pst / Pa)											SPL dB(A)		
			(kW)	(rpm)	(A)	0	25	50	75	100	125	150	175	200	225	250		275	
AXR/ATEX 35-4T-0.27	2600	400V-50Hz	0,12	1360	0,60	2600	2300	2000	1500										67
AXR/ATEX 40-4T-0.37	3950	400V-50Hz	0,18	1360	0,70	3950	3600	3200	2660	2000									72
AXR/ATEX 40-4T-0.37	4450	400V-50Hz	0,25	1360	0,70	4450	4050	3600	3100	2600									72
AXR/ATEX 45-4T-0.55	6350	400V-50Hz	0,37	1370	1,20	6350	5880	5350	4800	3900									75
AXR/ATEX 50-4T-0.55	7200	400V-50Hz	0,37	1370	1,20	7200	6750	6210	5600	4670	3150								74
AXR/ATEX 50-4T-0.75	8450	400V-50Hz	0,55	1430	1,40	8450	7950	7400	6750	6000	4240								76
AXR/ATEX 56-4T-0.75	9300	400V-50Hz	0,55	1430	1,40	9300	8850	8380	7860	7300	6600	5700	4400						79
AXR/ATEX 56-4T-1	10600	400V-50Hz	0,75	1430	1,87	10600	10200	9750	9240	8690	8000	6960	5430						77
AXR/ATEX 56-4T-1.5	12400	400V-50Hz	1,10	1440	2,59	12400	11900	11500	10900	10400	9620	8800	7680	6500					78
AXR/ATEX63-4T-1	13000	400V-50Hz	0,75	1430	1,87	13000	12500	12000	11300	10700	10000	9000	7600	6500					79
AXR/ATEX 63-4T-1.5	15400	400V-50Hz	1,10	1440	2,59	15400	14900	14400	13900	13100	12300	11300	10000	8500					80
AXR/ATEX 63-4T-2	18000	400V-50Hz	1,50	1440	3,34	18000	17300	16700	16000	15400	14600	13600	12300	11000					81

MODEL	m³/h	V-50Hz	MOTOR			Static Pressure Performance Table (Pst / Pa)											SPL dB(A)		
			(kW)	(rpm)	(A)	50	100	150	200	250	300	350	400	500	600	700		800	
AXR/ATEX 63-4T-3	18000	400V-50Hz	2,20	1445	4,83	18000	16800	15400	13500										84
AXR/ATEX 71-4T-3	21000	400V-50Hz	2,20	1445	4,83	21000	19800	18500	16700	14500									87
AXR/ATEX 71-4T-4	24300	400V-50Hz	3,00	1445	6,40	24300	23000	21200	19300	16400									88
AXR/ATEX 80-4T-4	27100	400V-50Hz	3,00	1445	6,40	27100	25600	24100	22400	20300	17500								88
AXR/ATEX 80-4T-5,5	31400	400V-50Hz	4,00	1450	8,15	31400	29800	28200	26300	24400	21300								89
AXR/ATEX 80-4T-7,5	35400	400V-50Hz	5,50	1455	11,00	35400	33800	32000	30000	27600	23800								90
AXR/ATEX 90-4T-5,5	35600	400V-50Hz	4,00	1450	8,15	35600	33800	31700	29400	26700	23000	18000							87
AXR/ATEX 90-4T-7,5	42300	400V-50Hz	5,50	1455	11,00	42300	40500	38700	36500	34100	30600	25000							90
AXR/ATEX 90-4T-10	48600	400V-50Hz	7,50	1460	15,00	48600	46500	44500	42000	39000	36200	30200							92
AXR/ATEX 100-4T-7,5	45900	400V-50Hz	5,50	1455	11,00	45900	43800	41700	39100	36400	33400	29800	23000						95
AXR/ATEX 100-4T-10	54200	400V-50Hz	7,50	1460	15,00	54200	52100	50000	47400	44700	41500	37600	30300						95
AXR/ATEX 100-4T-15	61800	400V-50Hz	11,00	1470	21,20	61800	59700	57600	55000	52100	48400	44500	38500						95

## Ölçüler / Dimensions

MODEL	A	B	C	D	E
AXR 35	500	550	540	400	40
AXR 40	600	650	640	500	40
AXR 45	750	800	660	600	40
AXR 50	800	850	660	650	40
AXR56	900	1000	690	750	40
AXR 63	950	1000	790	800	40
AXR 71	1000	1100	790	850	40
AXR 80	1100	1200	790	950	40
AXR 90	1200	1300	950	1050	50
AXR 100	1200	1300	950	1050	50

