

TR

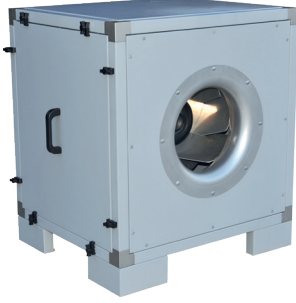
CRC Hücreli Tip Radyal Fan

Genel Özellikler

- 12.000m³/h kapasiteye kadar üretimi yapılabilmektedir.
- Maksimum verimlilikte radyal geri eğik kanatlara sahiptir.
- Gövde galvaniz saçtan imal edilmekte ve çift cidarlı izolasyonlu tiptedir.
- Yağmur suyu ve kar gibi etkenlere karşı dayanımlıdır. Dış ortam şartlarında çalışmaya uygundur.
- Tüm modellerde hız kontrolü yapılabilmektedir.
- +50°C sıcaklıkta daimi çalışmaya uygundur.

Kullanım Alanları

- Genel mahal havalandırmaları
- Filtre sistemi ile birlikte mutfak davlumbaz egzozları
- Ofis, restoran, garaj,depo ve atölye havalandırmaları

**EN**

CRC Centrifugal Cell Type Fan

General Features

- It can be produced up to 12.000m³/h capacity.
- It has radial backward curved blades with maximum efficiency.
- The fan casing is made of galvanized sheet steel and it is self-flanged.
- It is resistant to factors such as rainwater and snow. It is suitable to work in outdoor conditions.
- Speed control can be done in all models.
- Suitable for continuously operation at +50°C.

Areas of Usage

- General area ventilation
- Kitchen hood exhausts with filter system
- Office, restaurant, garage, warehouse and workshop ventilation



Genel Özellikler / General Features

| MODEL | m ³ /h | V-50Hz | MOTOR | | | Statik Basınç Performans Tablosu (Pst/Pa) | | | | | | | | | | SPL dB(A) | | |
|-----------|-------------------|-----------|-------|-------|------|---|-------|-------|-------|-------|-------|-------|------|------|------|--------------|--|----|
| | | | (kW) | (rpm) | (A) | 50 | 100 | 150 | 200 | 250 | 300 | 400 | 500 | 600 | 750 | | | |
| CRC 20-2M | 1100 | 230V-50Hz | 0,14 | 2600 | 0,60 | 1000 | 960 | 900 | 820 | 760 | 700 | 480 | | | | | | 53 |
| CRC 25-2M | 1450 | 230V-50Hz | 0,20 | 2600 | 1,05 | 1400 | 1330 | 1220 | 1110 | 1010 | 900 | 600 | 300 | | | | | 54 |
| CRC 28-2M | 1900 | 230V-50Hz | 0,24 | 2500 | 1,10 | 1900 | 1880 | 1850 | 1800 | 1700 | 1550 | 1100 | 600 | | | | | 56 |
| CRC 31-4M | 2550 | 230V-50Hz | 0,21 | 1400 | 1,00 | 2400 | 2300 | 2000 | 1600 | 1300 | 1000 | | | | | | | 57 |
| CRC 35-4M | 3300 | 230V-50Hz | 0,40 | 1400 | 1,20 | 3100 | 2900 | 2700 | 2400 | 2000 | 1800 | 1300 | | | | | | 59 |
| CRC 40-4M | 4400 | 230V-50Hz | 0,51 | 1380 | 1,50 | 4100 | 3900 | 3800 | 3500 | 3300 | 3100 | 2400 | 1800 | | | | | 63 |
| CRC 45-4M | 5800 | 230V-50Hz | 0,80 | 1350 | 2,50 | 5600 | 5300 | 5000 | 4600 | 4300 | 4000 | 3000 | 2000 | | | | | 65 |
| CRC 50-4T | 9500 | 400V-50Hz | 1,50 | 1400 | 2,60 | 9200 | 9000 | 8700 | 8300 | 8000 | 7500 | 6600 | 5400 | | | | | 73 |
| CRC 56-4T | 12000 | 400V-50Hz | 2,50 | 1340 | 4,50 | 12000 | 11900 | 11800 | 11600 | 11400 | 11200 | 10400 | 9500 | 8200 | 6000 | | | 76 |

Ölçüler / Dimensions

| MODEL | QD | A | B | C |
|-----------|-----|-----|-----|-----|
| CRC 20-2M | 225 | 400 | 400 | 300 |
| CRC 25-2M | 250 | 400 | 400 | 300 |
| CRC 28-2M | 280 | 500 | 500 | 400 |
| CRC 31-4M | 350 | 500 | 500 | 400 |
| CRC 35-4M | 380 | 500 | 500 | 400 |
| CRC 40-4M | 370 | 600 | 600 | 500 |
| CR 45-4M | 412 | 700 | 700 | 600 |
| CRC 50-4T | 456 | 800 | 800 | 700 |
| CRC 56-4T | 564 | 900 | 900 | 800 |

